

# Circuit Panoramique

Landéan

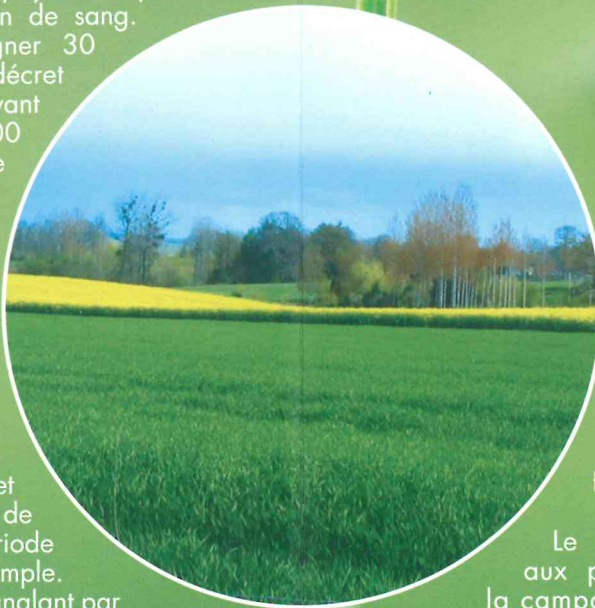


C'est du bourg de Landéan que monta la première révolte paysanne qui se termina dans un bain de sang.

Landéan devait désigner 30 hommes suite au décret de la convention levant en masse 300.000 hommes pour être enrôlés de force dans les armées de la République. Cette

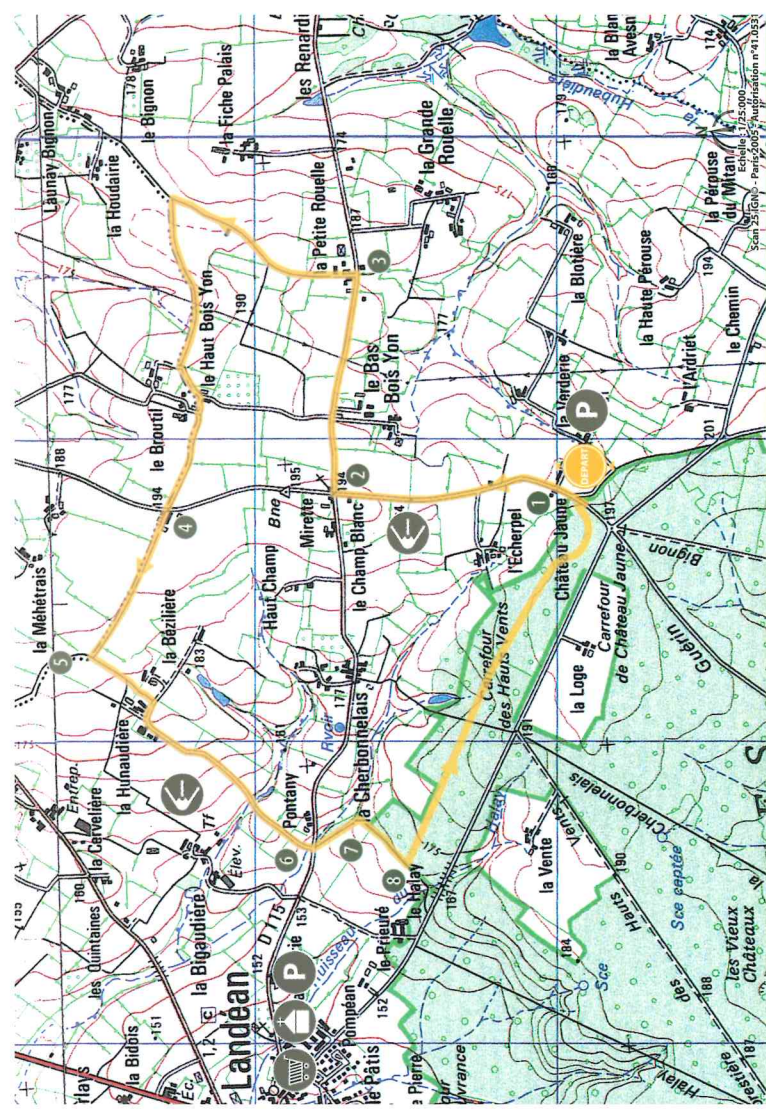
mesure mit le feu aux poudres et fut le détonateur de l'insurrection et des troubles qui prirent le nom de Chouannerie.

Accusés d'avoir participé aux troubles, trois anciens maires de Landéan furent guillotnés à Fougères et leur tête fut suspendue au campanile de l'église pendant tout la durée de la période post révolutionnaire, et cela pour l'exemple. En 1826, on remplaça le campanile sanglant par le clocher actuel.



Comme son nom l'indique, ce circuit longe des chemins qui vous permettent de découvrir des vues panoramiques, notamment sur le bourg de Landéan, mais aussi un passage important en forêt en début et fin de circuit.

Le tout fait de ce circuit une ballade aux paysages variés et agréables dans la campagne Landéanaise.



**Départ : Carrefour du Château Jaune.** Ce grand carrefour situé en forêt vous permet de stationner votre véhicule sans difficulté, ni gêne.

- 1 Dirigez vous vers l'orée de la forêt au lieu dit "Château Jaune". Empruntez la direction "Mirette" et "le Champ Blanc".
- 2 Au carrefour avec la Croix, prenez à droite pour rejoindre la "Petite Rouelle".
- 3 A la petite Rouelle, tournez à gauche et empruntez le chemin vert qui prolonge cette petite route. Une fois dans ce chemin, tournez à gauche pour rejoindre "la Haute Bezillière".
- 4 Traversez la route et poursuivez dans le chemin pour rejoindre la partie commune avec le circuit de la Voie Romaine. Vous êtes en limite de la commune de la Bazouge du Désert.
- 5 Au bout de ce chemin, tournez à gauche et rejoignez la Hunaudière par la route.
- 6 Traversez la D115
- 7 Empruntez le chemin en face qui s'en va de biais puis entrez dans la forêt en obliquant sur la droite.
- 8 Vous arrivez sur la route. Tournez à droite pour rejoindre le Carrefour du Château Jaune et retrouver votre véhicule.

Pour faire plus de marche en forêt, vous pouvez partir du stade de Landéan et traverser la D177 à la Croix de Pierre. Cette variante est également balisée et est commune avec le circuit de Longue Noe en forêt.